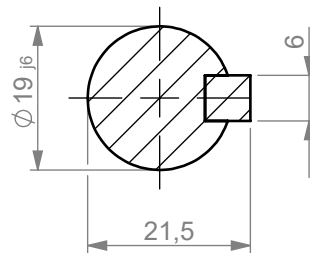
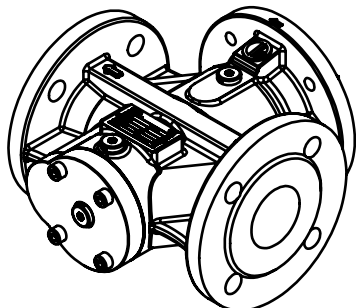


SECTION A-A
(1 : 1)



**Anschlüsse für
Entleerung/Entlüftung G 1/4"**
MS... Saugseite
MD... Druckseite

connections for
drain/ventilation plug G 1/4"
MS... suction side
MD... pressure side



Drehrichtung: rechts
direction of rotation: clockwise



vom Antrieb aus gesehen
viewed from the drive

Maße ohne Toleranzangaben nach:
Untoleranced dimensions:

| | |
|-----------------------|----------------------------|
| ISO 2768 - c | EN ISO 13920 - B |
| Baugruppe Assembly | Schweißteil Welded part |



KRAL AG
Bildgasse 40, Industrie Nord
6890 Lustenau, Austria
www.kral.at

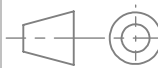
Schraubenspindel-pumpe / Pumpenstation
Screw-pump / Pump-station

RFI 55 - 74 - 85

RFI 55 - 74 - 85

Schutzvermerk ISO 16016 beachten!
Refer to protection notice ISO 16016!

Alle Dimensionen in:
All dimensions in:



Datum: / Date:
09.03.2020

Datum: / Date:
09.03.2020

Maßstab: / Scale:
1:3

A4

Erstellt: / Drawn:
J. Golemac

Geprüft: / Reviewed:
P. Sulzer

Gewicht: / Weight:
18

Blatt: / Sheet: 1 von: / of: 1

TMP